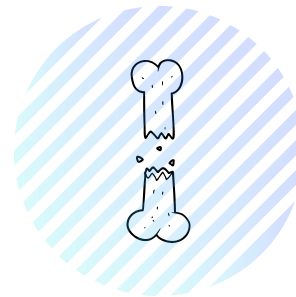
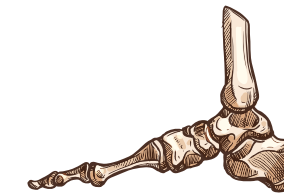




CHEVILLE



OSSEUX & TISSUS MOUS

Traumatisme

Critères d'Ottawa (traumatisme < 7 jours)

Douleur sur la pointe ou le rebord postérieur de la malléole médiale (6cm)



Douleur sur la pointe ou le rebord postérieur de la malléole latérale (6cm)



Douleur à la palpation sur la base du 5ème métatarse



Douleur à la palpation de l'os naviculaire



Impossibilité de faire 4 pas (2 X 2)

Un **SEUL** signe positif = Radiographie de contrôle

Sensation claquement / coup de poignard partie postéro-inférieure jambe

± Test de Thompson ± Test de Matles

± Prise du Fluoriquinolone

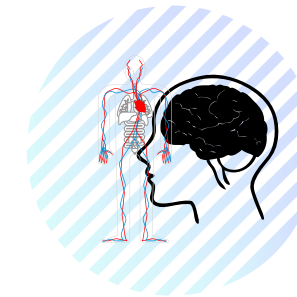


Absence traumatisme

Douleurs insidieuse et diffuse qui apparait après l'effort puis pendant l'effort et même la nuit



Femme aménorrhée ± IMC faible ± athlète longue distance ± ATCD de fracture de stress



VASCULAIRE & NEUROLOGIQUE

Traumatisme

Bilan Sensitif



A définir

Bilan Moteur



A définir

Bilan Vasculaire

Sensation en "étau" ± œdème dur ± peau chaude / luisante - localisé à une loge musculaire



Diminution / Absence ou réduction pouls tibial / pédieux (comparaison bilatérale)



Mollet chaud ± douloureux ± gonflé ± rouge ± diminution du ballant du mollet



± Règles de Wells



Absence traumatisme

Mollet chaud ± douloureux ± gonflé ± rouge ± diminution du ballant du mollet



± Règles de Wells

