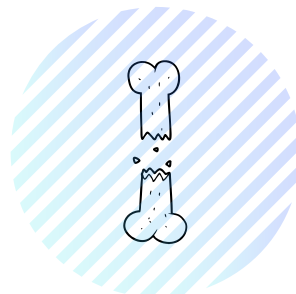




# LE GENOU



## OSSEUX & TISSUS MOUS

### Traumatisme

**Critères d'Ottawa** (traumatisme < 7 jours)

Âge > 55 ans



Impossibilité de faire 4 pas (un appui même minime compte comme un pas)



Flexion < 90°



Douleur isolée sur la patella



Douleur sur la tête de fibula

Un **SEUL** signe positif = Radiographie de contrôle



Sensation de claquement ± extension/flexion active impossible ± dépression à la palpation au niveau tendineux



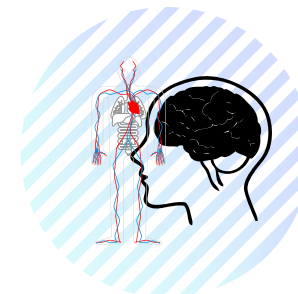
### Absence de traumatisme

Douleurs insidieuse et diffuse qui apparait après l'effort puis pendant l'effort et même la nuit



±

Femme aménorrhée ± IMC faible ± athlète longue distance ± ATCD de fracture de stress



## VASCULAIRE & NEUROLOGIQUE

### Traumatisme haute énergie (ou faible énergie chez patient IMC>30)

**Bilan sensitif**



.....

**Bilan moteur**



Déficit non lié à la douleur muscle à préciser

Réflexe patellaire diminué / absent

**Vasculaire**



Absence ou réduction pouls tibial / pédieux (comparaison bilatérale)