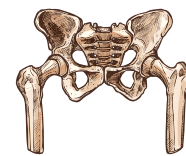




LA HANCHE

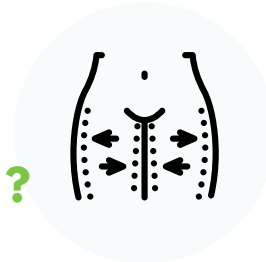


DRAPEAUX ROUGES En l'absence de traumatisme

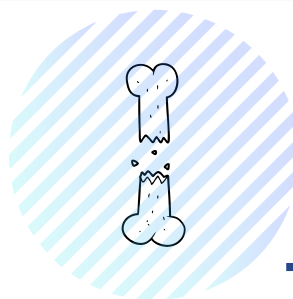


Douleurs pubienne aiguë

+
signes liés ou non ?



Collection liquidienne sous-cutanée



OSSEUX & TISSUS MOUS

Traumatisme de haute énergie

Impulsion des tissus lors augmentation pression abdominale \pm sensation de brûlure / inconfort dans l'aîne 

Douleur localisée sur insertion tendineuse \pm triade positive (palpation/étirement/contraction) \pm encoche \pm hématome 

Point exquis \pm Patellar Pubis Percussion Test positif 

Impotence lors de la mise en charge 

Douleur \pm œdème \pm hématome localisé 

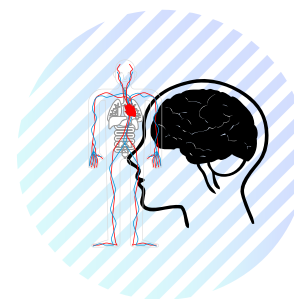
Traumatisme de faible énergie

Femme \pm > 50ans \pm impotence lors de la mise en charge 

Absence de traumatisme

Douleurs insidieuse et diffuse qui apparait après l'effort puis pendant l'effort et même la nuit 

Femme aménorrhée \pm IMC faible \pm athlète longue distance \pm ATCD de fracture de stress 



VASCULAIRE & NEUROLOGIQUE

Traumatisme de haute énergie

Bilan sensitif

Evolution rapide et défavorable avec paresthésies

Déficit / perte de sensibilité superficielle / profonde sur la région fessière, crurale et l'aîne

Bilan moteur

Déficit non lié à la douleur **muscle à préciser** \pm dysrèflexie ROT rotulien

Bilan Vasculaire

Absence / diminution pouls tibial / pédieux (comparaison bilatérale)

Absence de traumatisme

Claudication intermittente à l'effort (fesse ou cuisse)

Pouls distal réduit/absent à l'apparition des symptômes 

Diabète \pm tabac \pm HTA \pm dyslipidémie \pm > 55 ans 

Crampes / engourdissements douloureux (mollet / cuisse / fesse) lors d'un effort quasi maximal :

Sport avec flexions de hanche répétées, volume entraînement très élevé 

Différence > 0.1 de l'ABPI entre les 2 membres inférieurs dans les 4' post effort à haute intensité 